

BEST
AZUBI

DER WISSENSWETTBEWERB
FÜR ANGEHENDE SPEDITIONS- UND LOGISTIKKAUFLER

BEST AZUBI

FRAGEBOGEN 1

KRAVAG

ANSORGE
LOGISTIK

LTG

MAN

FRIGO-TRANS

verkehrs
RUNDSCHAU

JD. DETTENDORFER

OFFERGELD
LOGISTIK

Universal Transport
A SPARTEC COMPANY

1 Was dürfen Elektro-Lkw bislang nicht?

- Anhänger ziehen
- Mit Abstandsregeltempomat fahren
- Gefahrgut transportieren

2 Die neue Lkw-Maut soll zum 01.12. in Kraft treten. Welcher maßgebliche Punkt trägt dazu bei, dass die Kosten steigen?

- Die verschärften Abgaben für die Straßennutzung
- Die neue CO₂-Komponente
- Alle Abgaben – also CO₂, Infrastruktur, Luftverschmutzung und Lärm – werden teurer

3 Welche Aufgabe muss bei der Prüfung für die Fahrerlaubnis der Klasse C/CE nicht geleistet werden?

- Gefahrenbremsung
- Rückwärts an die Rampe rangieren
- Sichtprüfung der Markierungsleuchten

4 Wer war nicht Medienpartner vom diesjährigen Wacken-Festival?

- KRAVAG
- Volvo Trucks
- DB Cargo

5 Was ist das Statusfeststellungsverfahren?

- Es informiert über den Status einer Lieferung.
- Es klärt die Frage, ob ein Subunternehmer scheinselfständig ist.
- Es legt je nach Status einer Rechnung fest, ob und wann Mahnschreiben an den Kunden gehen.

6 PROFIFRAGE

Sie sind Spediteur mit eigenem Fuhrpark in Ostwestfalen. Ein Stammkunde beauftragt Sie eine Kiste mit den Abmessungen von 8,90 m x 2,80 m x 2,75 m (L x B x H) und einem Gewicht von 11.600 kg auf einem offenen Auflieger von Minden nach Paderborn (91 km) zu transportieren. Was müssen Sie aufgrund der Überbreite beachten?

- Der Transport kann ohne weiteres durchgeführt werden, da die Strecke kürzer als 100 km ist und die Überbreite unter 10 % der erlaubten Breite von 2,55 m.

- Es muss bei der Straßenverkehrsbehörde eine Genehmigung beantragt werden. Erst nach der Zustimmung darf der Transport durchgeführt werden.
- Wenn der LKW durch ein Begleitfahrzeug (BF2) inkl. Gelblicht auf der Laststrecke eskortiert wird, kann der Transport durchgeführt werden.

7 WISSENSFRAGE

Sie haben einen E-Truck (Sattelzug, 5 Achsen) im Fuhrpark, den Sie im Vor- und Nachlauf im kombinierten Verkehr einsetzen und dessen Zugmaschine 3,2 Tonne mehr wiegt als das vergleichbare dieselegetriebene Modell. Wie hoch ist das zulässige LKW-Gesamtgewicht?

- 44 Tonnen
- 46 Tonnen
- 47,2 Tonnen

8 STANDARDFRAGE

Was bedeutet die Abkürzung TEU in der Seefracht?

- Twenty-Foot Equivalent Unit
- Third-Party Equal Unit
- Tolerable Ex-Ship Unit

9 Der Rückgang der Preise von nach Deutschland importierten Gütern beschleunigt sich weiter. Um wie viel fielen die Einfuhrpreise im Juli 2023 laut Statistischem Bundesamt gegenüber dem Vorjahresmonat?

- 8,7 %
- 13,2 %
- 19,4 %

10 Kürzlich hat die Internationale Road Transport Union (IRU) den Benchmark-Index europäischer Straßengüterverkehrsleistungen für das zweite Quartal 2023 veröffentlicht. Welche der folgenden Einschätzung haben die IRU und ihre Partner getroffen?

- Der Spotmarkt-Index ist erstmals seit sechs Jahren über den Kontraktmarkt-Index gestiegen.
- Auf dem Kontraktmarkt war der Ratenrückgang gegenüber 2022 wesentlich geringer.
- Der Mangel an Lkw-Fahrern fiel im zweiten Quartal 2023 etwas höher aus als im Jahr 2021. Demnach blieben 12 Prozent der Lkw-Fahrerstellen unbesetzt.

DER WETTBEWERB IM ÜBERBLICK

- **Start des Wettbewerbs: 22.09.2023** (VerkehrsRundschau Ausgabe 19/2023)
- **Alle zwei Wochen wird ein Fragebogen veröffentlicht.**
- **Letzter von vier Fragebögen: 03.11.2023** (VerkehrsRundschau Ausgabe 22/2023)
- **Der Einstieg in den Wettbewerb ist bis zum Einsendeschluss am 27.11.2023 möglich.**
- **Die Teilnahme ist ausschließlich online möglich.**
- **Pro Fragebogen gibt es zehn Multiple-Choice-Fragen mit drei Antwortmöglichkeiten, davon ist nur eine richtig.**
- **Alle Teilnehmer, die unter die Top 100 gelangen, erhalten einen Eintrag in den „Best Azubi 2024“- Katalog, eine Urkunde und ein kostenloses Jahresabonnement der VerkehrsRundschau Online.**
- **Special: Die drei Gewinner erhalten eine exklusive Einladung zur Preisverleihung im festlichen Rahmen voraussichtlich im April 2024.**

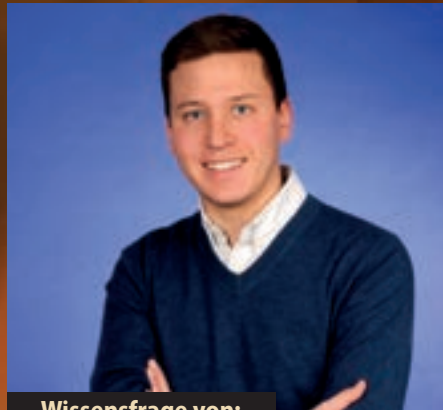
UNSERE EXPERTEN FÜR DIESEN FRAGEBOGEN



Spezial-Standardfrage von:

Georg Dettendorfer jun.

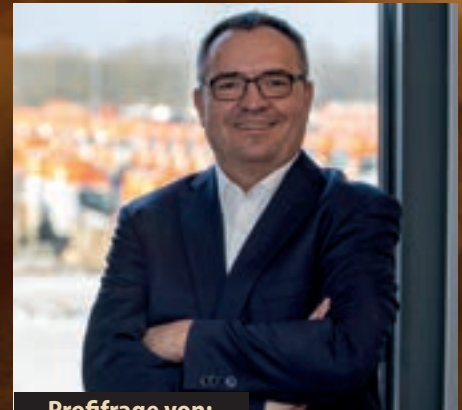
Ltr. Akquisition und Entwicklung
Johann Dettendorfer Spedition Ferntrans
GmbH & Co. KG



Wissensfrage von:

Johannes Dettendorfer jun.

Ltr. Disposition
Johann Dettendorfer Spedition Ferntrans
GmbH & Co. KG



Profifrage von:

Holger Dechant

CEO Universal Transport Group und
Boardmember der Gruber Logistics



Mitmachen und gewinnen unter

best-azubi.de

Teilnahmebedingungen: Teilnahmeberechtigt sind alle Auszubildenden zur/zum Kauffrau/Kaufmann für Speditions- und Logistikdienstleistungen mit einem Ausbildungsnachweis, gültig für das zweite Halbjahr 2023. Die Teilnahme ist ausschließlich online möglich. Der Rechtsweg ist ausgeschlossen. Sämtliche Teilnahmebedingungen unter: www.best-azubi.de. **Punktevergabe:** Pro Fragebogen gibt es zehn Multiple-Choice-Fragen mit jeweils drei Antwortmöglichkeiten, davon ist nur eine richtig. Für jede richtig beantwortete Frage gibt es vier Punkte, die Wissensfrage zählt zehn und die Profifrage 15 Punkte. Im Wettbewerb (vier Fragebögen) sind insgesamt 228 Punkte erreichbar. Die höchste Gesamtpunktzahl gewinnt. Sollten mehrere Teilnehmer die gleiche Punktzahl haben, behalten wir uns vor, mit einer Stichfrage oder per Losentscheid über die Gewinnvergabe zu entscheiden.

**BEST
AZUBI**

DER WISSENSWETTBEWERB
FÜR ANGEHENDE SPEDITIONS- UND LOGISTIKKAUFLEUTE

BEST AZUBI



FRAGEBOGEN 2

KRAVAG

**ANSORGE
LOGISTIK**

LTC

MAN

FRIGO-TRANS®

**verkehrs
RUNDschau**

**JD
DETTENDORFER**

**OFFERGELD
LOGISTIK**

Universal Transport
A GRUBER COMPANY

1 Wozu rät die BG Verkehr bei Unterwegs-Unfällen von Lkw-Fahrern?

- Der Fahrer sollte ein Verbandbuch im Kfz-Verbandskasten mitführen und seine Verletzungen, auch einen kleinen Schnitt am Finger, dort notieren
- Der Fahrer sollte sich entweder notieren, wo und was passiert ist und dies in ein zentrales Verbandbuch am Standort eintragen lassen oder, falls vorhanden, über ein elektronisches Meldeverfahren an das Unternehmen weitergeben.
- cDer Fahrer sollte sich die Verletzungen notieren und direkt an die BG Verkehr melden

2 Bei den am 3. Juli 2023 durch das Bundesamt für Logistik und Mobilität (BALM) bundesweit durchgeführten Kontrollen lagen die regelmäßige wöchentliche Ruhezeit, Kabotage sowie die Durchführung von technischen Unterwegskontrollen im Fokus. Welche der folgenden Aussagen ist richtig?

- Gegen das Verbot der Verbringung der regelmäßigen wöchentlichen Ruhezeit im Fahrzeug wurden 37 Verstöße festgestellt.
- 2 Fahrzeuge wurden in Bezug auf die Kabotageregelungen beanstandet
- Die TUK-Experten entdeckten drei technische Mängel im Bereich der Bremsanlagen.

3 Ein großer Kunde Ihres Unternehmens aus Erlangen hat eine neue Maschine in Münster gekauft. Die Maschine wird speziell für den Transportweg sicher in einer Kiste verpackt. Die Abmessungen betragen: 16,50m x 5,80m x 4,55 (L x B x H). Das Gewicht des Ladegutes beträgt 142 t. Welchen Transportweg von Münster nach Erlangen sollten Sie (unter ökologischen Gesichtspunkten ohne Berücksichtigung von wirtschaftlichen Aspekten) wählen?

- Straße – Schiene – Straße
- Straße – Wasser – Straße
- Komplette Straße

4 Ein Software-Anbieter hat kürzlich die Auswirkungen des Klimawandels auf Lieferketten und Transportpreise analysiert und befürchtet als Folge eine Zunahme von Störungen und steigende Preise. Wie kann man sich als Logistiker auf diese Folgen vorbereiten?

- Es sind keine besonderen Vorbereitungen nötig, da die Hochsaison vorbei ist und genug Kapazitäten zur Verfügung stehen
- Bei Binnenschiffsverkehren ist vor allem die Mosel zu meiden, da sie am meisten unter dem Klimawandel leidet und man sich vermehrt auf Niedrigwassersituationen einstellen muss.
- Sinnvoll ist die Digitalisierung der Lieferketten. Zum anderen setzt man bei Transportalternativen am besten auf Landbrücke (Umladung vom Schiff auf Bahn oder Lkw).

5 Wie viele Reifen besorgen bei einem europäischen Standard-Lkw-Fahrgestell der Achsformel 8x6/4 den Vortrieb?

- 6
- 10
- 4

6 STANDARDFRAGE

Wann spricht man unter anderem von einem Kabotagetransport

- Bei Kabotage spricht man von einem grenzüberschreitenden Verkehr.
- Ein ausländisches Transportunternehmen führt einen Güter- / Personenverkehr innerhalb der Grenzen eines anderen Landes durch, ohne die Grenzen zu überschreiten.
- Kabotage Transporte gibt es nur zwischen Schweiz und Deutschland.

7 Das Hinweisgeberschutzgesetz (HinSchG) ist am 3.6.2023 in Kraft getreten. Für die Logistik mit typischerweise internationalen Geschäftsbeziehungen, z.B. Subunternehmern in Billiglohn-Ländern sowie durch die Anforderungen durch das Lieferkettengesetz, sind der Anwendungsbereich und die organisatorischen Konsequenzen im Betrieb sehr bedeutsam.

- Das HinSchG gilt nach dem rechtsstaatlichen Grundsatz des Territorialprinzips nur für Verstöße, die auf dem Hoheitsgebiet der Bundesrepublik Deutschland geschehen sind.
- Ein Logistikunternehmen mit 200 Mitarbeitern ist zum jetzigen Zeitpunkt nicht verpflichtet eine interne Meldestelle einzurichten.
- Ein Logistiker mit über 1000 Mitarbeitern hat seit dem Tag des Inkrafttretens des HinSchG eine interne Meldestelle vorzuhalten.

8 Welche Haftungsordnungen kommen bei nationalen und grenzüberschreitenden Transporten im Straßengüterverkehr in Betracht

- GüKG und KVO
- HGB und CMR
- Montrealer Übereinkommen und Warschauer Abkomme

9 WISSENSFRAGE

Was versteht man unter der sogenannten Regelhaftung des Frachtführers nach HGB?

- Die Haftung ist auf 8,33 Sonderziehungsrechte je Kilogramm beschränkt
- Die Haftung ist auf 40 Sonderziehungsrechte je Kilogramm beschränkt
- Die Haftung ist auf 2 Sonderziehungsrechte je Kilogramm beschränkt

10 PROFIFRAGE

Ein Elektro-LKW mit einer Batteriekapazität von 200 kWh soll eine Lieferung in eine Stadt 300 Kilometer entfernt bringen. Der LKW verbraucht durchschnittlich 1 kWh Energie pro Kilometer. Kann die Lieferung mit einer einzigen Batterieladung durchgeführt werden, oder ist eine Zwischenladung erforderlich?

- Die Lieferung kann mit einer einzigen Batterieladung durchgeführt werden.
- Die Lieferung erfordert eine Zwischenladung.
- Zusätzliche Informationen sind erforderlich, um diese Frage zu beantworten

DER WETTBEWERB IM ÜBERBLICK

- **Start des Wettbewerbs: 22.09.2023 (VerkehrsRundschau Ausgabe 19/2023)**
- **Alle zwei Wochen wird ein Fragebogen veröffentlicht.**
- **Letzter von vier Fragebögen: 03.11.2023 (VerkehrsRundschau Ausgabe 22/2023)**
- **Der Einstieg in den Wettbewerb ist bis zum Einsendeschluss am 27.11.2023 möglich.**
- **Die Teilnahme ist ausschließlich online möglich.**
- **Pro Fragebogen gibt es zehn Multiple-Choice-Fragen mit drei Antwortmöglichkeiten, davon ist nur eine richtig.**
- **Alle Teilnehmer, die unter die Top 100 gelangen, erhalten einen Eintrag in den „Best Azubi 2024“- Katalog, eine Urkunde und ein kostenloses Jahresabonnement der VerkehrsRundschau Online.**
- **Special: Die drei Gewinner erhalten eine exklusive Einladung zur Preisverleihung im festlichen Rahmen voraussichtlich im April 2024.**

UNSERE EXPERTEN FÜR DIESEN FRAGEBOGEN



Spezial-Standardfrage von:

Christian Hubach

Assistant Head of Scheduling & Team
Leader Customer Service bei Frigo-Trans



Wissensfrage von:

Antje von Stamm

Direktion Transport Grundsatz
KRAVAG



Profifrage von:

Christoph Huber

Geschäftsführer MAN Truck & Bus
Deutschland GmbH



Mitmachen und gewinnen unter

best-azubi.de

Teilnahmebedingungen: Teilnahmeberechtigt sind alle Auszubildenden zur/zum Kauffrau/Kaufmann für Speditions- und Logistikdienstleistungen mit einem Ausbildungsnachweis, gültig für das zweite Halbjahr 2023. Die Teilnahme ist ausschließlich online möglich. Der Rechtsweg ist ausgeschlossen. Sämtliche Teilnahmebedingungen unter: www.best-azubi.de. **Punktevergabe:** Pro Fragebogen gibt es zehn Multiple-Choice-Fragen mit jeweils drei Antwortmöglichkeiten, davon ist nur eine richtig. Für jede richtig beantwortete Frage gibt es vier Punkte, die Wissensfrage zählt zehn und die Profifrage 15 Punkte. Im Wettbewerb (vier Fragebögen) sind insgesamt 228 Punkte erreichbar. Die höchste Gesamtpunktzahl gewinnt. Sollten mehrere Teilnehmer die gleiche Punktzahl haben, behalten wir uns vor, mit einer Stichfrage oder per Losentscheid über die Gewinnvergabe zu entscheiden.

**BEST
AZUBI**

DER WISSENSWETTBEWERB
FÜR ANGEHENDE SPEDITIONS- UND LOGISTIKKAUFLEUTE

BEST AZUBI



FRAGEBOGEN 3

KRAVAG

**ANSORGE
LOGISTIK**

LTC

MAN

FRIGO-TRANS®

**verkehrs
RUNDschau**

**JD
DETTENDORFER**

**OFFERGELD
LOGISTIK**

**Universal Transport
A GRUBER COMPANY**

1 Der eTGX von MAN ist einer der ersten E-Lkw, der ab 2024 auch auf der Langstrecke eingesetzt werden soll. Wie lange könnte eine LED-Lampe (5W) mit der Energie aus dem größten, für den eTGX verfügbaren Akku-Pack leuchten?

- ca. 11 Wochen
- ca. 11 Monate
- ca. 11 Jahre

2 Zum Ende des Jahres soll der Kraftstoff HVO in Deutschland auf den Markt kommen. Welche Aussage dazu ist nicht richtig?

- Zur Herstellung von HVO wird Wasserstoff benötigt
- HVO kann aus altem Frittierfett hergestellt werden
- Wer HVO tankt benötigt aufgrund der Schwefelfreiheit fast kein AdBlue mehr

3 Nigeria könnte bald eine wichtige Rolle für Deutschlands Logistik und Energieversorgung einnehmen. Welches Produkt soll dort hergestellt werden?

- Ammoniak
- Erdgas auf Biobasis
- Grüner Diesel

4 E-Lkw, die im Fernverkehr eingesetzt werden sollen, müssen mittelfristig an Rasthöfen laden können. Welches Problem könnte es dabei geben?

- Die Rasthöfe dürfen aus rechtlichen Gründen keinen Stromverkauf im großen Stil anbieten
- Die wenigsten Rasthöfe in Deutschland sind an das Hochspannungsnetz angeschlossen
- E-Lkw benötigen mehr Platz als andere Lkw

5 STANDARDFRAGE

Innerdeutsche Transporte: Wann haftet der Frachtführer bei einer Reifenpanne für Verspätungsschäden?

- Wenn der Lkw aus Unachtsamkeit mit dem Bordstein kollidierte.
- b)Vollkommen unabhängig von der Ursache haftet der Frachtführer bei innerdeutschen Transporten immer für Verspätungsschäden einer Reifenpanne.
- Wenn er einen etwas älteren Reifen verwendet hat, obwohl er diesen vor der Abfahrt kontrolliert hat, es keine Hinweise auf irgendwelche Reifenschäden gab und er dies auch nachweisen kann

6 Generell ist es auf dem deutschen Markt für Lager- und Logistikflächen zu einer starken Abnahme des Flächenumsatzes gekommen. Zugleich entwickeln sich vermietbare Flächen zu Mangelware. Lediglich eine Region konnte sich gegen den Trend stemmen, welche?

- Während der Flächenumsatz der fünf Ballungsräume (Berlin, Düsseldorf, Frankfurt, Hamburg und München) mit 655.000 Quadratmetern dem niedrigsten Wert der vergangenen zehn Jahre entspricht, legt einzig Berlin um 5,8 Prozent zu.
- Ein leichtes Wachstum von acht Prozent kann nur die Region München erreichen.
- Düsseldorf legt um 4,1 Prozent zu und erreicht mit 205.000 Quadratmetern den höchsten Umsatz der fünf Ballungsräume

7 WISSENSFRAGE

Welche Hauptautobahnen befährt ein LKW auf der Route Frankfurt / Main nach Berlin?

- A5, A4, A9, A10
- A3, A7, A6, A9
- A5, A8, A9, A10

8 PROFIFRAGE

Wer benötigt eine Güterhaftungsversicherung nach § 7a Güterkraftverkehrsgesetz (GüKG, Pflichtversicherung)?

- Jeder Frachtführer ab einer Fuhrparkgröße von 5 Fahrzeugen.
- Frachtführer, die nur grenzüberschreitende Transporte durchführen.
- Jeder Frachtführer, der Beförderungen mit Kraftfahrzeugen durchführt, die ein höheres zulässiges Gesamtgewicht als 3,5 Tonnen haben.

9 Wie ist die Haftung des Frachtführers nach den HGB ausgestaltet?

- Es ist eine Verschuldenshaftung
- Es ist eine vermutete Verschuldenshaftung
- Es ist eine Obhutshaftung

10 Wie ist die Haftung des Spediteurs für den Güterschaden nach den ADSp 2017, mit Ausnahme der verfügbaren Lagerung und einer Seebeförderung, begrenzt?

- Auf 5 EUR je Kilogramm je Schadensfall
- Auf 8,33 Sonderziehungsrechte je Kilogramm
- Auf 5.000 EUR je Schadensfall

DER WETTBEWERB IM ÜBERBLICK

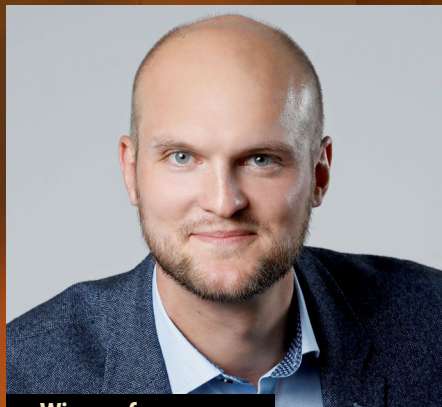
- **Start des Wettbewerbs: 22.09.2023 (VerkehrsRundschau Ausgabe 19/2023)**
- **Alle zwei Wochen wird ein Fragebogen veröffentlicht.**
- **Letzter von vier Fragebögen: 03.11.2023 (VerkehrsRundschau Ausgabe 22/2023)**
- **Der Einstieg in den Wettbewerb ist bis zum Einsendeschluss am 27.11.2023 möglich.**
- **Die Teilnahme ist ausschließlich online möglich.**
- **Pro Fragebogen gibt es zehn Multiple-Choice-Fragen mit drei Antwortmöglichkeiten, davon ist nur eine richtig.**
- **Alle Teilnehmer, die unter die Top 100 gelangen, erhalten einen Eintrag in den „Best Azubi 2024“- Katalog, eine Urkunde und ein kostenloses Jahresabonnement der VerkehrsRundschau Online.**
- **Special: Die drei Gewinner erhalten eine exklusive Einladung zur Preisverleihung im festlichen Rahmen voraussichtlich im April 2024.**

UNSERE EXPERTEN FÜR DIESEN FRAGEBOGEN



Spezial-Standardfrage von:

Marie Christin Wiens
Redakteurin Recht+Geld,
Redaktion Transport, Verkehr & Logistik



Wissensfrage von:

Christian Hubach
Assistant Head of Scheduling & Team Leader
Customer Service bei Frigo-Trans



Profifrage von:

Antje von Stamm
Direktion Transport Grundsatz
KRAVAG



Mitmachen und gewinnen unter

best-azubi.de

Teilnahmebedingungen: Teilnahmeberechtigt sind alle Auszubildenden zur/zum Kauffrau/Kaufmann für Speditions- und Logistikdienstleistungen mit einem Ausbildungsnachweis, gültig für das zweite Halbjahr 2023. Die Teilnahme ist ausschließlich online möglich. Der Rechtsweg ist ausgeschlossen. Sämtliche Teilnahmebedingungen unter: www.best-azubi.de. **Punktevergabe:** Pro Fragebogen gibt es zehn Multiple-Choice-Fragen mit jeweils drei Antwortmöglichkeiten, davon ist nur eine richtig. Für jede richtig beantwortete Frage gibt es vier Punkte, die Wissensfrage zählt zehn und die Profifrage 15 Punkte. Im Wettbewerb (vier Fragebögen) sind insgesamt 228 Punkte erreichbar. Die höchste Gesamtpunktzahl gewinnt. Sollten mehrere Teilnehmer die gleiche Punktzahl haben, behalten wir uns vor, mit einer Stichfrage oder per Losentscheid über die Gewinnvergabe zu entscheiden.

BEST
AZUBI

DER WISSENSWETTBEWERB
FÜR ANGEHENDE SPEDITIONS- UND LOGISTIKKAUFLEUTE

BEST AZUBI

FRAGEBOGEN 4

KRAVAG

ANSORGE
LOGISTIK

LTC

MAN

FRIGO-TRANS®

verkehrs
RUNDSCHAU

JD
DETTENDORFER

OFFERGELD
LOGISTIK

Universal Transport
A GRUBER COMPANY

1 Welche Aussage über Lang-Lkw ist richtig?

- Der Lang-Lkw Typ 1 ist nur in Deutschland zugelassen.
- Lang-Lkw dürfen bestimmte Straßen nicht befahren, da sie schwerer als herkömmliche Lkw sind.
- Ab 1.7.2025 sollen Lang-Lkw nicht mehr nur im deutschen Positivnetz, sondern auf allen Bundesstraßen fahren dürfen.

2 Warum wurde in der Schweiz ein Pilotprojekt mit Brennstoffzellen-Lkw organisiert?

- Die Schweiz hat dafür Fördergelder der EU erhalten.
- Die Schweiz hat ein Mautsystem, das den Betrieb wirtschaftlich interessant macht.
- In der Schweiz wurden die ersten Brennstoffzellen-Lkw Europas entwickelt.

3 Das Lkw-Motorenprogramm von Scania beinhaltet unter anderem einen Reihensechszylinder mit 6,7 Litern Hubraum. Welche Aussage zu diesem Motor ist richtig?

- Dieser Motor darf nicht mit hydriertem Pflanzenöl betrieben werden.
- Der Motor ist ausschließlich für die Baureihen „P“ und „L“ des Scania-Lkw-Programms lieferbar.
- Das Aggregat bietet Scania auch als Erdgas-Variante an.

4 Welchen Ausbildungsberuf hat Christoph Huber, der Vorsitzende der Geschäftsführung von MAN Truck & Bus ursprünglich erlernt?

- Einzelhandelskaufmann
- Lackierer
- Optiker

5 STANDARDFRAGE

Was ist kein Arbeitsunfall?

- Verletzung durch Stolpern bei durchgeführten Lagertätigkeiten.
- Verletzung durch Stolpern auf dem direkten Weg von der Arbeit nach Hause.
- Verletzung durch Stolpern in der Kantine in der Mittagspause.

6 WISSENSFRAGE

Sie disponieren einen Fahrer. Mit welcher maximalen Lenkzeit können Sie kalkulieren, wenn sie einen Blick auf jeweils einen zweiwöchigen Zeitraum

- 90 h, so ist es in den Sozialvorschriften für Berufskraftfahrer geregelt.
- 80 h, denn es ist eine max. Arbeitszeit von 40 h/ Woche lt. Arbeitsrecht genehmigt.
- 112 h, denn je Woche darf ein Fahrer 4 x 9 plus 2 x 10 Stunden Lenkzeit erreichen.

7 Welcher europäische Lkw-Hersteller ersetzt als erster die konventionellen Außenspiegel durch digitale Kamerasysteme?

- Mercedes-Benz
- MAN
- DAF

8 Wie haftet der Frachtführer, wenn der Schaden durch Vorsatz oder Leichtfertigkeit des Frachtführers entstanden ist?

- Gewichtsabhängig bis zu 8,33 Sonderziehungsrechte je Kilogramm.
- Gewichtsabhängig bis zu 40 Sonderziehungsrechte je Kilogramm.
- Unbeschränkt.

9 Welche Allgemeine Geschäftsbedingungen werden von fast 90 % der Spediteure verwendet?

- Allgemeine Geschäftsbedingungen der Bundesfachgruppe Schwertransporte und Kranarbeiten
- Allgemeine Deutsche Spediteurbedingungen (ADSp)
- Allgemeine Geschäftsbedingungen für Logistikverträge (Logistik-AGB)

10 PROFIFRAGE

10. Welche Kosten und Aufwendungen sind in der Verkehrshaftungsversicherung versichert?

- Kosten, die durch Verspätungen bedingt durch Staus entstehen.
- Aufwendungen des Frachtführers, wenn er beim Auftraggeber auf die Beladung seines Fahrzeugs warten muss.
- Aufwendungen zur Abwehr oder Minderung eines ersatzpflichtigen Schadens

DER WETTBEWERB IM ÜBERBLICK

- **Start des Wettbewerbs: 22.09.2023 (VerkehrsRundschau Ausgabe 19/2023)**
- **Alle zwei Wochen wird ein Fragebogen veröffentlicht.**
- **Letzter von vier Fragebögen: 03.11.2023 (VerkehrsRundschau Ausgabe 22/2023)**
- **Der Einstieg in den Wettbewerb ist bis zum Einsendeschluss am 27.11.2023 möglich.**
- **Die Teilnahme ist ausschließlich online möglich.**
- **Pro Fragebogen gibt es zehn Multiple-Choice-Fragen mit drei Antwortmöglichkeiten, davon ist nur eine richtig.**
- **Alle Teilnehmer, die unter die Top 100 gelangen, erhalten einen Eintrag in den „Best Azubi 2024“- Katalog, eine Urkunde und ein kostenloses Jahresabonnement der VerkehrsRundschau Online.**
- **Special: Die drei Gewinner erhalten eine exklusive Einladung zur Preisverleihung im festlichen Rahmen voraussichtlich im April 2024.**

UNSERE EXPERTEN FÜR DIESEN FRAGEBOGEN



Spezial-Standardfrage von:

Marie Christin Wiens
Redakteurin Recht+Geld,
Redaktion Transport, Verkehr & Logistik



Wissensfrage von:

Georg Dettendorfer jun.
Ltr. Akquisition und Entwicklung
Johann Dettendorfer Spedition Ferntrans
GmbH & Co. KG



Profifrage von:

Antje von Stamm
Direktion Transport Grundsatz
KRAVAG



Mitmachen und gewinnen unter

best-azubi.de

Teilnahmebedingungen: Teilnahmeberechtigt sind alle Auszubildenden zur/zum Kauffrau/Kaufmann für Speditions- und Logistikdienstleistungen mit einem Ausbildungsnachweis, gültig für das zweite Halbjahr 2023. Die Teilnahme ist ausschließlich online möglich. Der Rechtsweg ist ausgeschlossen. Sämtliche Teilnahmebedingungen unter: www.best-azubi.de. **Punktevergabe:** Pro Fragebogen gibt es zehn Multiple-Choice-Fragen mit jeweils drei Antwortmöglichkeiten, davon ist nur eine richtig. Für jede richtig beantwortete Frage gibt es vier Punkte, die Wissensfrage zählt zehn und die Profifrage 15 Punkte. Im Wettbewerb (vier Fragebögen) sind insgesamt 228 Punkte erreichbar. Die höchste Gesamtpunktzahl gewinnt. Sollten mehrere Teilnehmer die gleiche Punktzahl haben, behalten wir uns vor, mit einer Stichfrage oder per Losentscheid über die Gewinnvergabe zu entscheiden.